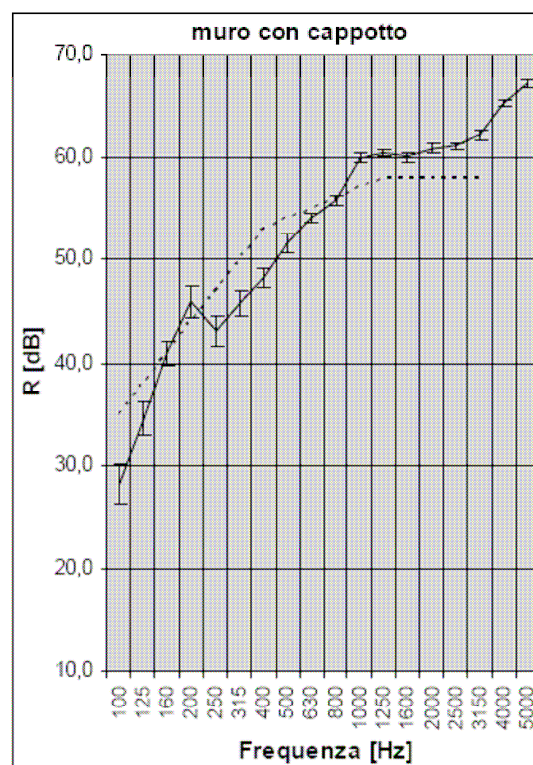


RISULTATI
Test results

Frequenza [Hz]	Potere fonoisolante [dB]	Incertezza estesa U	Gradi di libertà effettivi	Fattore di copertura	Livello di fiducia [%]
Frequency [Hz]	Sound reduction index [dB]	Expanded uncertainty U	Effective degrees of freedom	Coverage factor	Coverage probability [%]
100	28,2	1,9	18	2,15	95,45
125	34,5	1,6	14	2,20	
160	40,9	1,2	19	2,15	
200	45,9	1,6	14	2,20	
250	43,0	1,5	19	2,15	
315	45,8	1,2	18	2,16	
400	48,3	0,8	13	2,21	
500	51,6	0,9	17	2,17	
630	54,1	0,5	20	2,14	
800	55,8	0,5	15	2,20	
1000	60,0	0,5	18	2,16	
1250	60,4	0,4	18	2,15	
1600	60,0	0,4	19	2,15	
2000	60,9	0,4	17	2,17	
2500	61,1	0,3	19	2,15	
3150	62,2	0,5	18	2,15	
4000	65,2	0,4	15	2,18	
5000	67,1	0,3	19	2,15	


Valutazione secondo la norma UNI EN ISO 717-1 1997
Evaluation according to the standard UNI EN ISO 717-1 1997

	R _w [dB]	C	Ctr
	54	-2	-8
Limite fiduciario inferiore ¹ <i>Inferior fiduciary limit</i>	53	-2	-9
Limite fiduciario superiore ² <i>Superior fiduciary limit</i>	55	-2	-7

R_w indice di valutazione del potere fonoisolante: valore, in decibel, della curva di riferimento a 500 Hz dopo spostamento secondo il metodo specificato nella norma ISO 717-1.

R_w airborne sound insulation index: value, in decibel, of reference curve to 500 Hz after movement according to the method specified in ISO 717-1 standard.

¹ Valore determinato sottraendo, per ogni terzo d'ottava, a R_{esimo} il valore dell'incertezza estesa.

Determined value embezzling, for every third octave-band, to R_{esimo} the value of the extensive uncertainties.

² Valore determinato sommando, per ogni terzo d'ottava, a R_{esimo} il valore dell'incertezza estesa.

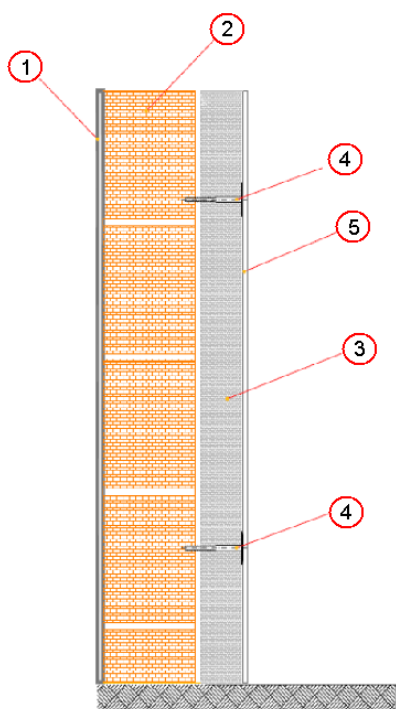
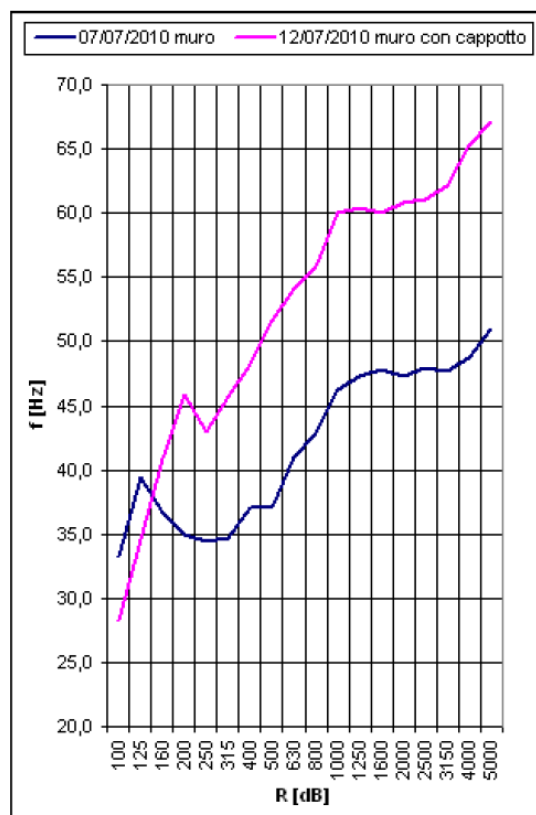
Determined value adding, for every third octave-band, to R_{esimo} the value of the extensive uncertainties

Per ogni eventuale aspetto interpretativo del presente rapporto di prova ha valore il solo testo in italiano.

For any aspect of interpretation of this test report only the Italian text has value.

CONFRONTO DELLA STESSA PARETE PRIMA E DOPO IL CAPPOTTO

f [Hz]	07/07/2010 muro	12/07/2010 muro con cappotto
100	33,3	28,2
125	39,5	34,5
160	36,6	40,9
200	35,0	45,9
250	34,5	43,0
315	34,7	45,8
400	37,1	48,3
500	37,0	51,6
630	40,9	54,1
800	42,9	55,8
1000	46,2	60,0
1250	47,3	60,4
1600	47,8	60,0
2000	47,4	60,9
2500	47,9	61,1
3150	47,7	62,2
4000	48,8	65,2
5000	51,0	67,1
R_w [dB]	44	54
C	-1	-2
Ctr	-3	-8



- LEGGENDA**
- ① Intonaco a gesso/calce sp. 15 mm
 - ② Blocco Poroton sp. 200 mm
 - ③ Pannello ECHORAY sp. 150 mm
 - ④ Tasselli
 - ⑤ Rasatura armata / Finitura sp. 8 mm